



Zveřejňované údaje k 30.9.2016 dle vyhlášky č. 306/2016 Sb.

Obsah

1. Základní údaje o pojišťovně	3
2. Organizační struktura pojišťovny	4
3. Osoby, které skutečně řídí a kontrolují činnost pojišťovny	9
3.1. Osoby, které skutečně řídí pojišťovnu	9
3.2. Osoby, které kontrolují činnost pojišťovny	10
4. Údaje o akcionářích s kvalifikovanou účastí na pojišťovně	11
5. Informace o osobách, které jsou ve vztahu k pojišťovně ovládajícími osobami nebo většinovým společníkem	11
6. Vlastnická struktura	12
7. Údaje o činnosti pojišťovny.....	13
7.1. Předmět podnikání zapsaný v Obchodním rejstříku	13
7.2. Přehled činností skutečně vykonávaných	13
7.3. Přehled činností, jejichž vykonávání nebo poskytování bylo Českou národní bankou omezeno, nebo pozastaveno	13
8. Rozvaha pojišťovny	11
9. Výkaz zisku a ztráty.....	13
10. Poměrové ukazatele	14

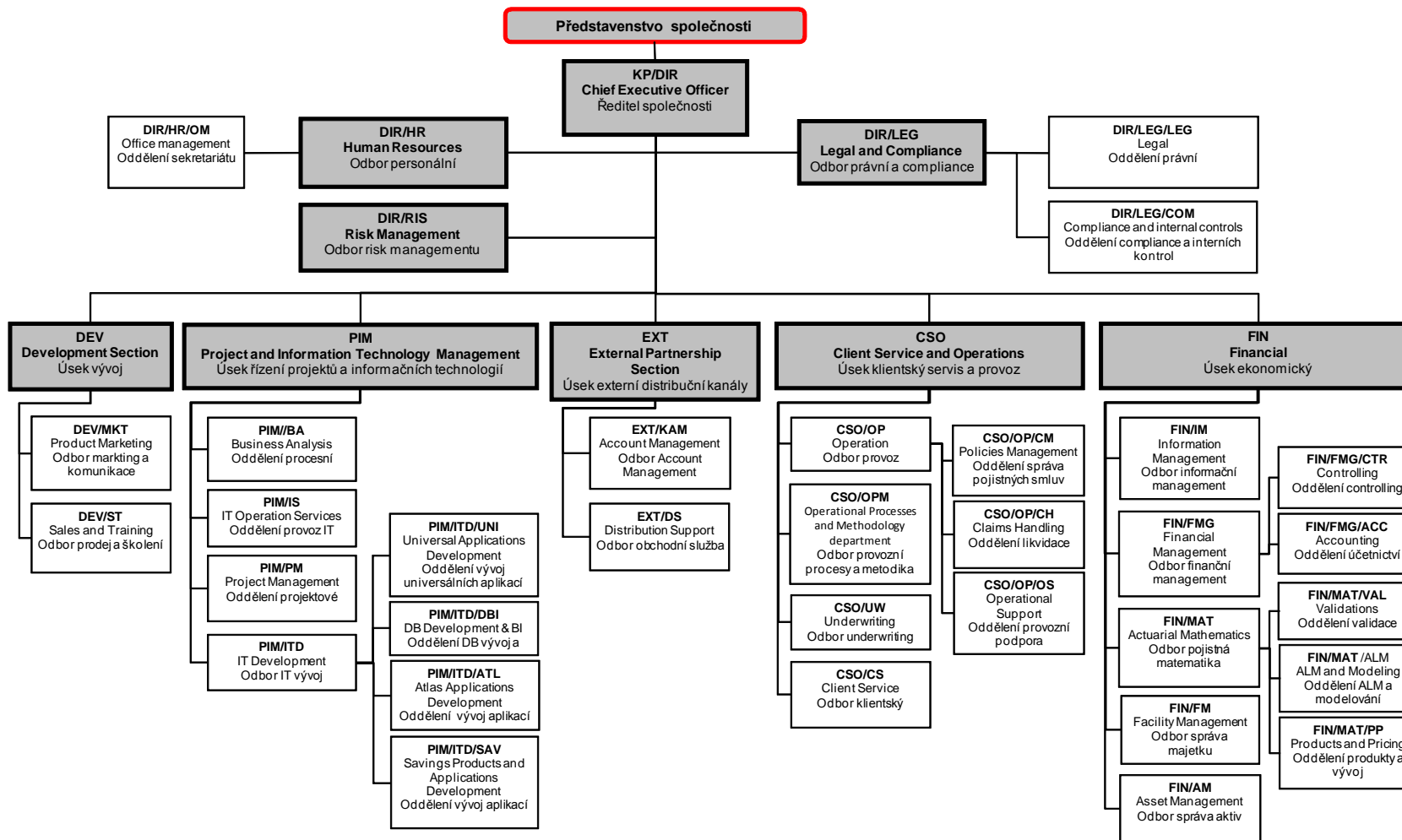
1. Základní údaje o pojišťovně

Obchodní firma	Komerční pojišťovna
Právní forma	akciová společnost
Adresa sídla	Karolinská 1/650, Praha 8, PSČ 186 00
IČO	63998017
Datum zápisu do obchodního rejstříku	1.9.1995
Datum poslední změny	17.9.2016
Účel poslední změny	změna údajů týkajících se člena představenstva
Výše ZK zapsaného do OR	1 175 397 600,- Kč
Výše splaceného ZK	100%
Druh, forma a podoba	kmenové akcie na jméno v zaknihované podobě
Jmenovitá hodnota emitované akcie	145 470,- Kč
Jmenovitá hodnota emitované akcie	72 735,- Kč
Počet emitovaných akcií o jmenovité hodnotě 145 470,- Kč	6 580 ks
Počet emitovaných akcií o jmenovité hodnotě 72 735,- Kč	3 000 ks

Pojišťovna nedrží vlastní účastnické cenné papíry.

2. Organizační struktura pojišťovny

Komerční pojišťovna nemá žádné organizační složky.
Přepočtený stav zaměstnanců k 30.9.2016 je 185,87



3. Osoby, které skutečně řídí a kontrolují činnost pojišťovny

3.1. Osoby, které skutečně řídí pojišťovnu

Jméno	funkce, od data	pozice v pojišťovně	dosavadní zkušenosti a kvalifikační předpoklady a členství v orgánech jiných právnických osob
Stéphane Corbet	předsedou představenstva zvolen s účinností od 29. září 2011; členem představenstva Komerční pojišťovny od 1. září 2003	ředitel společnosti	Narozen 11. září 1969 ve Francii, bydliště Praha, státní občanství francouzské, předsedou představenstva zvolen s účinností od 29. září 2011. Členem představenstva Komerční pojišťovny je od 1. září 2003. Zastával různé aktuárské pozice, naposledy ve společnosti SOGECAP, předtím ve společnosti A. G. F. (člen skupiny Allianz). Je absolventem Statistického institutu při pařížské univerzitě a členem Francouzského institutu pojistné matematiky.
Zdeněk Zavadil, Ing.	zvolen členem představenstva s účinností od 10. května 2001	ředitel Úseku externí distribuční kanály	Narozen 22. dubna 1969, bydliště Praha, členem představenstva zvolen s účinností od 10. května 2001. Profesionální kariéru začal v roce 1992 ve společnosti Motokov, následně pracoval v několika leasingových společnostech. Do Komerční pojišťovny nastoupil v květnu 2001. Je absolventem Vysoké školy ekonomické v Praze, Fakulty podnikohospodářské.
Šárka Šindlerová, Ing.	zvolena členkou představenstva s účinností od 1. července 2007	ředitel Úseku klientský servis a provoz	Narozena 11. ledna 1973, bydliště Velké Popovice, členkou představenstva zvolena s účinností od 1. července 2007. Od roku 1996 se pohybuje ve finančním světě, působila ve společnostech Deloitte a ING. Do Komerční pojišťovny nastoupila v listopadu 2002 na pozici ředitelky Úseku ekonomického. Je absolventkou Slezské univerzity v oboru ekonomie.
Jiří Koutník, Ing.	zvolen členem představenstva s účinností od 19. dubna 2011	ředitel Úseku řízení projektů a informačních technologií	Narozen 8. října 1969, bydliště Praha, členem představenstva zvolen s účinností od 19. dubna 2011. Od roku 2003 působil v Komerční bance na vedoucích pozicích IT, naposledy na pozici vedoucího vývoje SW pro distribuční kanály. Do KP nastoupil v dubnu 2011 na pozici ředitele Úseku řízení projektů a informačních technologií. Je absolventem ČVUT, Fakulty elektrotechnické.
Helena Indrová, Ing.	zvolena členkou představenstva s účinností od 22. ledna 2014	ředitelka Ekonomického úseku	Narozena 14. srpna 1980, bydliště Praha, členkou představenstva zvolena s účinností od 22. ledna 2014. Svou profesní kariéru začala ve společnosti Ernst & Young. Od roku 2006 působila v Komerční bance v oddělení Řízení finanční skupiny. V roce 2009 nastoupila do Komerční pojišťovny, kde vedla Odbor controllingu a plánování a v únoru 2011 byla jmenována zástupkyní ředitelky ekonomického úseku. Je absolventkou Technické univerzity v Liberci, Fakulty hospodářské a členkou britské Association of Chartered Certified Accountants.

3.2. Osoby, které kontrolují činnost pojišťovny

Jméno	funkce/pozice v pojišťovně, od data	dosavadní zkušenosti a kvalifikační předpoklady a členství v orgánech jiných právnických osob
Philippe Perret	předsedou dozorčí rady zvolen s účinností od 26. září 2014	Narozen 11. ledna 1963 ve Francii, bydliště Paříž, Francie, státní občanství francouzské, členem dozorčí rady zvolen s účinností od 4. března 2006, předsedou dozorčí rady zvolen 4. prosince 2009. Od roku 1987 působí ve finančnictví, nejdříve ve společnosti NATIO-VIE (člen skupiny BNP), od roku 1997 pak ve společnosti SOGECAP. Od 1. prosince 2009 působí jako generální ředitel společnosti. Je absolventem National School of Statistics and Economic Management a členem výkonné komise Asociace francouzských pojišťoven a Francouzského institutu pojistné matematiky.
Albert Le Dirac'h	členem dozorčí rady zvolen s účinností od 2. srpna 2013	Narozen 16. října 1954 ve Francii, bydliště Praha, státní občanství francouzské, členem dozorčí rady zvolen s účinností od 2. srpna 2013. Absolvent studia managementu na Univerzitě v Rennes. V letech 1979–1980 působil ve Skupině Insurance National. Od roku 1980 působí ve skupině Sociétés Générale, kde nejprve pracoval v Paříži jako inspektor útvaru generální inspekce, následně od roku 1987 jako náměstek ředitele a dále jako ředitel back office v rámci divize kapitálových trhů a od roku 1995 jako ředitel útvaru řízení lidských zdrojů v rámci divize lidských zdrojů. V letech 1999–2006 působil jako generální ředitel a člen představenstva SGBT Lucembursko, v letech 2001–2007 jako předseda dozorčí rady SG Private Banking Belgie a v letech 2006–2008 jako náměstek ředitele v rámci divize lidských zdrojů skupiny. Od roku 2008 do roku 2012 působil jako generální ředitel a předseda představenstva Sociétés Générale Maroko se sídlem v Casablance. Představenstvo KB zvolilo s účinností od 2. srpna 2013 Alberta Le Dirac'h'a předsedou představenstva a generálním ředitelem Komerční banky. Albert Le Dirac'h dále zastává funkce člena dozorčí rady společností SG Equipment Finance Czech Republic s.r.o. a funkci předsedy dozorčí rady společností Modrá pyramida stavební spořitelna, a.s. a ESSOX s.r.o.
Pascal Bied-Charreton	členem dozorčí rady zvolen s účinností od 2. prosince 2009	Narozen 28. prosince 1964 ve Francii, bydliště Paříž, Francie, státní občanství francouzské, členem dozorčí rady zvolen 2. prosince 2009. Je absolventem oboru ekonomie na vysoké škole Ecole Centrale de Paris. Od roku 1988 působí v pojišťovnictví, postupně ve společnostech CARDIF, NATIO-VIE a BNP Paribas. Od září 2006 do listopadu 2009 byl ředitelem pro mezinárodní rozvoj Sociétés Générale Insurance, oblast Asie. Od 1. prosince 2009 je náměstkem generálního ředitele SOGECAP. Je členem Francouzského institutu pojistné matematiky.
Libor Löffler, Ing.	členem dozorčí rady zvolen s účinností od 28. dubna 2015	Narozen 29. května 1966, bydliště Praha, zvolen členem dozorčí rady s účinností 28. dubna 2015. Je absolventem VŠE a celou svou profesní kariéru pracuje v bankovníctví. Mimo jiné působil ve Státní bance československé, v Investiční bance a v Konsolidační bance, a to v oblasti IT projektů a poté finančního řízení. V letech 1998 a 1999 zastával pozici generálního ředitele Konsolidační banky. Od roku 1999 pracuje pro Skupinu KB, kde se podílel na privatizaci, poté na restrukturalizačních a transformačních projektech v oblasti financí a finanční skupiny. V letech 2002 až 2006 působil jako ředitel Finančního managementu. Mezi lety 2006 až 2010 zastával pozici místopředsedy představenstva Modré pyramidy s odpovědností za IT, projekty a schvalování úvěrů. Poté od roku 2010 zastával pozici zástupce výkonného ředitele pro Strategii a finance Komerční banky a od roku 2012 vede tento úsek z pozice výkonného ředitele. S účinností od 1. dubna 2015 byl dozorčí radou zvolen za člena představenstva KB zodpovědného za vedení úseků Strategie a finance, Transakční a platební služby, Informační technologie, Organizace a řízení změn, Podpůrné služby, Řízení informací a Služby investičního bankovníctví.

Komerční pojišťovna neposkytla osobám, které společnost skutečně řídí ani osobám, které kontrolují činnost pojišťovny žádné úvěry a zápůjčky a ani neposkytla za tyto osoby žádné záruky.

4. Údaje o akcionářích s kvalifikovanou účastí na pojišťovně

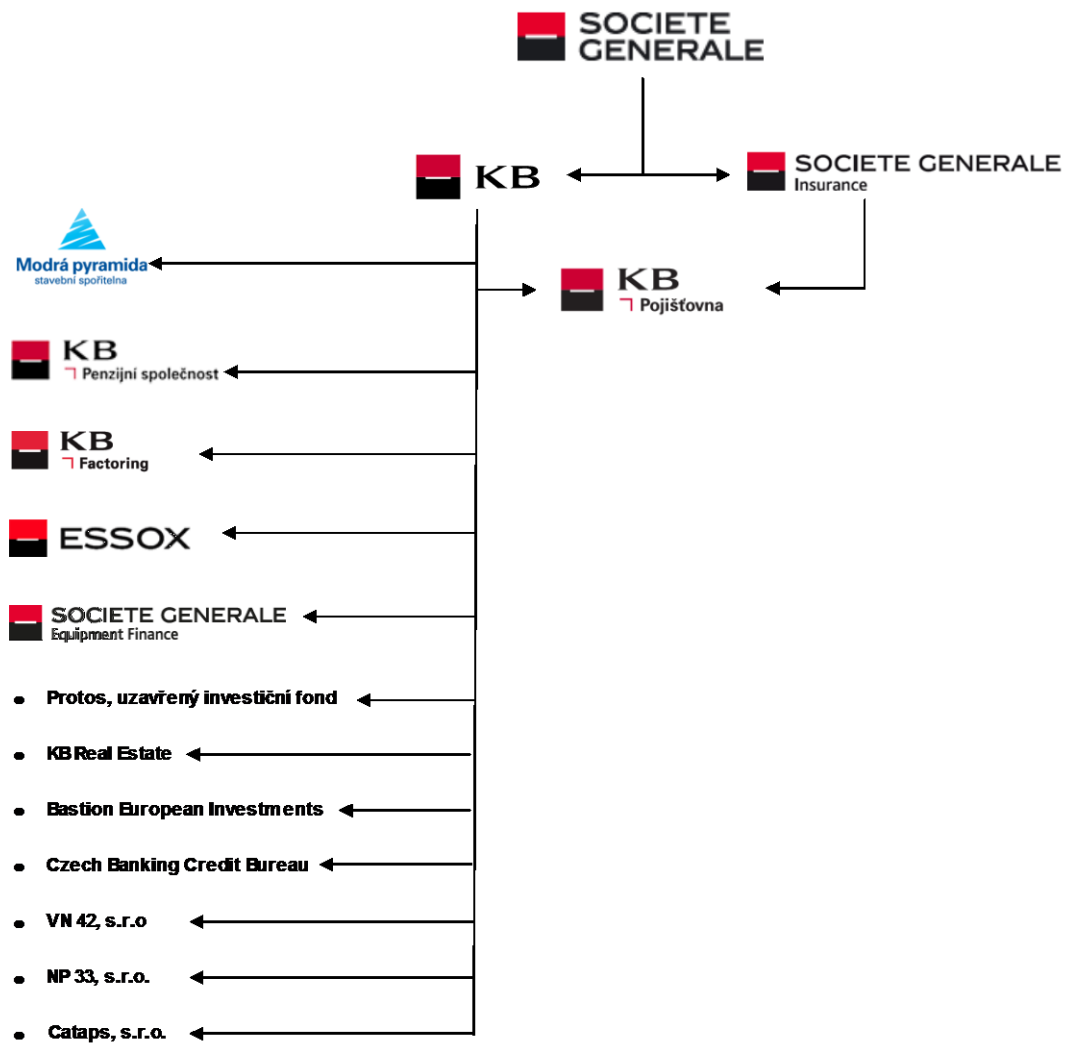
obchodní firma/název	právní forma, adresa sídla	výše podílu na hlasovacích právech (v %)
SOGECAP	akciová společnost se sídlem Tour D2 - 17 bis place des Reflets - 92919 Paris La Défense Cedex, Francie	51%
Komerční banka	akciová společnost se sídlem Na Příkopě 33, Praha 1	49%

5. Informace o osobách, které jsou ve vztahu k pojišťovně ovládajícími osobami nebo většinovým společníkem

Obchodní firma/název	SOGECAP
Právní forma, adresa sídla	akciová společnost se sídlem Tour D2 - 17 bis place des Reflets - 92919 Paris La Défense Cedex, Francie
Přímý/nepřímý podíl na ZK (v %)	51%
Přímý/nepřímý podíl na hlasovacích právech (v %)	51%
Jiný způsob ovládnání, pokud není podíl na ZK nebo hlasovacích právech	---
Souhrnná výše pohledávek vůči ovládajícím osobám k 30.9.2016	18 283 tis. Kč
Souhrnná výše závazků vůči ovládajícím osobám k 30.9.2016	15 026 tis. Kč
Souhrnná výše cenných papírů v aktivech pojišťovny a které jsou emitovány ovládajícími osobami	0
Souhrnná výše závazků z těchto cenných papírů	0
Souhrnná výše záruk vydaných pojišťovnou za ovládajícími osobami	0
Souhrnná výše záruk přijatých od ovládajících osob	0

Komerční pojišťovna není ovládající osobou.

6. Vlastnická struktura



7. Údaje o činnosti pojišťovny

7.1. Předmět podnikání zapsaný v Obchodním rejstříku

- 1.1.1. Pojišťovací činnost dle § 13 odst. 1 zákona č. 277/2009 Sb., o pojišťovnictví
- v rozsahu pojistných odvětví I., II., III., VI., VII. a IX. životních pojištění uvedených v části A přílohy č. 1 k zákonu o pojišťovnictví
 - v rozsahu pojistných odvětví 1, 2, 3, 4, 7, 8, 9, 10c), 13, 14, 15, 16, a 18 neživotních pojištění uvedených v části B přílohy č. 1 k zákonu o pojišťovnictví
- 1.1.2. Činnosti související s pojišťovací a zajišťovací činností dle § 13 odst. 1 zákona o pojišťovnictví:
- zprostředkovatelská činnost prováděná v souvislosti s pojišťovací činností dle zákona o pojišťovnictví,
 - poradenská činnost související s pojištěním fyzických a právnických osob dle zákona o pojišťovnictví,
 - šetření pojistných událostí prováděné na základě smlouvy s pojišťovnou dle zákona o pojišťovnictví,
 - zprostředkování finančních služeb uvedených pod písmenem a) - e):
 - a) zprostředkovatelská činnost v oblasti stavebního spoření,
 - b) zprostředkovatelská činnost v oblasti penzijního připojištění,
 - c) zprostředkovatelská činnost v oblasti sjednávání spotřebitel. a hypotečních úvěrů,
 - d) zprostředkovatelská činnost v oblasti sjednávání kreditních karet,
 - e) zprostředkovatelská činnost v oblasti leasingu
 - vzdělávací činnost pro pojišťovací zprostředkovatele a samostatné likvidátory pojistných událostí.

7.2. Přehled činností skutečně vykonávaných

- 1.1.3. Pojišťovací činnost dle § 13 odst. 1 zákona č. 277/2009 Sb., o pojišťovnictví
- v rozsahu pojistných odvětví I., II., III., a IX. životních pojištění uvedených v části A přílohy č. 1 k zákonu o pojišťovnictví
 - v rozsahu pojistných odvětví 1, 2, 8, 9, 13, 14, 16, a 18 neživotních pojištění uvedených v části B přílohy č. 1 k zákonu o pojišťovnictví
- 1.1.4. Činnosti související s pojišťovací činností dle § 13 odst. 1 zákona o pojišťovnictví:
- poradenská činnost související s pojištěním fyzických a právnických osob dle zákona o pojišťovnictví,
 - vzdělávací činnost pro pojišťovací zprostředkovatele a samostatné likvidátory pojistných událostí.

7.3. Přehled činností, jejichž vykonávání nebo poskytování bylo Českou národní bankou omezeno, nebo pozastaveno

K 30.9. nebyla žádná z činností Komerční pojišťovny omezena či pozastavena.

8. Rozvaha pojišťovny

		k 30.9.2016 v tis. Kč
AKTIVA		
Dlouhodobý nehmotný majetek		49 555
Investice		39 855 743
	Akcie a ostatní cenné papíry s proměnlivým výnosem, ostatní podíly	1 540 324
	Dluhové cenné papíry	37 502 419
	z toho dluhopisy "OECD" držené do splatnosti	13 030 333
	z toho ostatní cenné papíry držené do splatnosti	24 472 086
	Depozita u finančních institucí	2 382 013
	Ostatní investice	-1 569 013
Investice životního pojištění, je-li nositelem investičního rizika pojistník		7 558 925
Dlužníci		199 984
	Pohledávky z operací přímého pojištění	32 306
	Pohledávky z operací zajištění	280
	Ostatní pohledávky	167 398
Ostatní aktiva		265 019
	Dlouhodobý hmotný majetek, jiný než pozemky a stavby (nemovitosti), a zásoby	22 722
	Hotovost na účtech u finančních institucí a hotovost v pokladně	242 297
Přechodné účty aktiv		246 163
	Odložené pořizovací náklady na pojistné smlouvy	141 137
	v životním pojištění	99 795
	v neživotním pojištění	41 342
	Ostatní přechodné účty aktiv	105 026
	dohadné položky aktivní	91 070
AKTIVA CELKEM		48 175 389

	k 30.9.2016 v tis. Kč
PASIVA	
Vlastní kapitál	3 049 305
Základní kapitál	1 175 398
Ostatní kapitálové fondy	1 235 818
z toho přečeňovací rozdíly z CP	1 525 701
Rezervní fond a ostatní fondy ze zisku	61 264
Nerozdělený zisk min. úč. období nebo neuhr. ztráta min. úč. období	549 910
Zisk nebo ztráta běžného účetního období	26 915
Technické rezervy	36 771 410
Rezerva na nezasloužené pojistné	110 933
Rezerva na nezasloužené pojistné vztahující se k pojistným odvětvím ŽP	23 230
Rezerva na nezasloužené pojistné vztahující se k pojistným odvětvím NŽP	87 703
Rezerva na životní pojištění	34 456 794
Rezerva na pojistná plnění nevyřízených pojistných událostí	405 683
Rezerva na pojistná plnění vztahující se k pojistným odvětvím ŽP	321 727
Rezerva na pojistná plnění vztahující se k pojistným odvětvím NŽP	83 956
Rezerva na bonusy a slevy	1 408 907
Rezerva na prémie a slevy vztahující se k pojistným odvětvím ŽP	1 408 516
Rezerva na prémie a slevy vztahující se k pojistným odvětvím NŽP	391
Ostatní technické rezervy	389 093
Technické rezervy u životního pojištění, kde jsou nositelem investičního rizika pojistníci	7 558 925
Rezervy	26 010
Rezerva na daně	11 500
Ostatní rezervy	14 510
Věřitelé	520 307
Závazky z operací přímého pojištění	161 296
Závazky z operací zajištění	10 035
Ostatní závazky	348 976
daňové závazky a závazky ze sociálního zabezpečení	10 529
Přechodné účty pasiv	249 432
Výdaje příštích období a výnosy příštích období	0
Ostatní přechodné účty pasiv	249 432
dohadné položky pasivní	249 432
PASIVA CELKEM	48 175 389

Zveřejňované údaje a výsledky společnosti k 30.9.2016 dle vyhlášky č. 306/2016 Sb.

9. Výkaz zisku a ztráty

TECHNICKÝ ÚČET K NEŽIVOTNÍMU POJIŠTĚNÍ	1.1. - 30.9.2016 v tis. Kč
Zasloužené pojistné, očištěné od zajištění:	256 733
Převedené výnosy z investic z Netechnického účtu	2 346
Ostatní technické výnosy, očištěné od zajištění	684
Náklady na pojistná plnění, očištěné od zajištění:	2 487
Změny stavu ostatních technických rezerv, očištěné od zajištění (+/-)	9
Bonusy a slevy, očištěné od zajištění	-180
Čistá výše provozních nákladů	-115 671
Ostatní technické náklady, očištěné od zajištění	-61 450
Mezisoučet, zůstatek (výsledek) Technického účtu k neživotnímu pojištění	84 958

TECHNICKÝ ÚČET K ŽIVOTNÍMU POJIŠTĚNÍ	1.1. - 30.9.2016 v tis. Kč
Zasloužené pojistné, očištěné od zajištění:	3 996 111
Výnosy z investic	1 960 587
Přírůstky hodnoty investic	195 284
Ostatní technické výnosy, očištěné od zajištění	47 266
Náklady na pojistná plnění, očištěné od zajištění	-2 958 092
Změna stavu ostatních technických rezerv, očištěné od zajištění (+/-)	-1 318 094
Čistá výše provozních nákladů	-308 331
Náklady na investice	-1 244 423
Úbytky hodnoty investic	-260 379
Ostatní technické náklady, očištěné od zajištění	-155 517
Převod výnosů z investic na Netechnický účet	-52 043
Mezisoučet, zůstatek (výsledek) Technického účtu k životnímu pojištění	-97 631

NETECHNICKÝ ÚČET	1.1. - 30.9.2016 v tis. Kč
Výsledek Technického účtu k neživotnímu pojištění	84 958
Výsledek Technického účtu k životnímu pojištění	-97 631
Převedené výnosy z investic z Technického účtu k životnímu pojištění	52 043
Převod výnosů z investic na Technický účet k neživotnímu pojištění	-2 346
Daň z příjmů z běžné činnosti	-10 079
Zisk nebo ztráta z běžné činnosti po zdanění	26 945
Ostatní daně neuvedené v předcházejících položkách	-30
Zisk nebo ztráta za účetní období	26 915

10. Poměrové ukazatele

rentabilita průměrných aktiv ROAA	0,1%
rentabilita průměrného vlastního kapitálu ROAE	1,2%
"Combined ratio" v neživotním pojištění	44%