



**Zveřejňované údaje k 31.3.2013 dle vyhlášky č. 434/2009 Sb.**

## Obsah

<b>Obsah</b> .....	<b>1</b>
<b>1. Základní údaje o pojišťovně</b> .....	<b>2</b>
<b>2. Orgány pojišťovny</b> .....	<b>3</b>
2.1. Členové představenstva .....	3
2.2. Členové dozorčí rady .....	5
<b>3. Údaje o akcionářích s kvalifikovanou účastí na pojišťovně</b> .....	<b>7</b>
<b>4. Informace o osobách, které jsou ve vztahu k pojišťovně ovládajícími osobami nebo většinovým společníkem</b> .....	<b>7</b>
<b>5. Organizační struktura pojišťovny</b> .....	<b>8</b>
<b>6. Vlastnická struktura</b> .....	<b>9</b>
<b>7. Údaje o činnosti pojišťovny</b> .....	<b>10</b>
7.1. Předmět podnikání zapsaný v OR .....	10
7.2. Přehled činností skutečně vykonávaných .....	10
<b>8. Rozvaha pojišťovny</b> .....	<b>11</b>
<b>9. Výkaz zisků a ztrát</b> .....	<b>13</b>
<b>10. Reálné a jmenovité hodnoty derivátů</b> .....	<b>15</b>
<b>11. Poměrové ukazatele</b> .....	<b>16</b>
11.1. Ukazatele solventnosti pro životní pojištění .....	16
11.2. Ukazatele solventnosti pro neživotní pojištění .....	16
11.3. Rentabilita .....	16
11.4. Combined ratio v neživotním pojištění .....	16

## 1. Základní údaje o pojišťovně

<b>Obchodní firma</b>	Komerční pojišťovna
<b>Právní forma</b>	akciová společnost
<b>Adresa sídla</b>	Karolinská 1/650, Praha 8, PSČ 186 00
<b>IČO</b>	63998017
<b>Datum zápisu do obchodního rejstříku</b>	1.9.1995
<b>Datum poslední změny</b>	5. 12. 2011
<b>Účel poslední změny</b>	změna členů dozorčí rady
<b>Výše ZK zapsaného do OR</b>	1 175 397 600,- Kč
<b>Výše splaceného ZK</b>	100%
<b>Druh, forma a podoba</b>	kmenové akcie na jméno v zaknihované podobě
<b>Jmenovitá hodnota emitované akcie</b>	145 470,- Kč
<b>Jmenovitá hodnota emitované akcie</b>	72 735,- Kč
<b>Počet emitovaných akcií o jmenovité hodnotě 145 470,- Kč</b>	6 580 ks
<b>Počet emitovaných akcií o jmenovité hodnotě 72 735,- Kč</b>	3 000 ks

## 2. Orgány pojišťovny

### 2.1. Členové představenstva

Jméno	funkce, od data	dosavadní zkušenosti a kvalifikační předpoklady a členství v orgánech jiných právnických osob
<b>Stéphane Corbet</b>	Předsedou představenstva zvolen s účinností od 29. září 2011. Členem představenstva Komerční pojišťovny je od 1. září 2003	Narozen 11. září 1969 ve Francii, bydliště Praha, státní občanství francouzské, zvolen předsedou představenstva s účinností od 29. září 2011. Členem představenstva Komerční pojišťovny je od 1. září 2003. Zastával různé aktuárské pozice, naposledy ve společnosti SOGECAP, předtím ve společnosti A.G.F. (člen skupiny Allianz). Je absolventem Statistického institutu při pařížské univerzitě a členem francouzského institutu pojistných matematiků.
<b>Zdeněk Zavadil</b>	zvolen členem představenstva s účinností od 10. května 2001	Narozen 22. dubna 1969, bydliště Praha, zvolen členem představenstva s účinností od 10. května 2001. Od roku 1993 působil ve finančnictví v různých manažerských pozicích. Je absolventem Vysoké školy ekonomické v Praze, Fakulty podnikohospodářské.
<b>Šárka Šindlerová</b>	zvolena členkou představenstva s účinností od 1. července 2007	Narozena 11. ledna 1973, bydliště Velké Popovice, zvolena členkou představenstva s účinností od 1. července 2007. Od roku 1996 se pohybuje ve finančním světě, působila ve společnostech Deloitte a ING. Do Komerční pojišťovny nastoupila v listopadu 2002 na pozici ředitelky Úseku ekonomického. Je absolventkou Slezské univerzity v oboru ekonomie.

Jméno	funkce, od data	dosavadní zkušenosti a kvalifikační předpoklady a členství v orgánech jiných právnických osob
<b>Jiř Koutník</b>	zvolen členem představenstva s účinností od 19. dubna 2011	Narozen 8. října 1969, bydliště Praha, zvolen členem představenstva s účinností od 19. dubna 2011. Od roku 2003 působil v Komerční bance na vedoucích pozicích IT, naposledy na pozici vedoucího vývoje SW pro distribuční kanály. Do KP nastoupil v dubnu 2011 na pozici ředitele Úseku řízení projektů a informačních technologií. Je absolventem Českého vysokého učení technického v Praze, Fakulty elektrotechnické.
<b>William Chonier</b>	zvolen členem představenstva s účinností od 27. září 2011	Narozen 25. 1. 1971 ve Francii, bydliště Praha, státní občanství francouzské, zvolen členem představenstva s účinností od 27. září 2011. Naposledy pracoval na pozici obchodního ředitele SG Insurance Russia. Do KP nastoupil 1. 9. 2011 na pozici ředitel Úseku vývoj. Je absolventem francouzské univerzity v Clermont-Ferrand v oboru ekonomie a management.

## 2.2. Členové dozorčí rady

Jméno	funkce, od data	dosavadní zkušenosti a kvalifikační předpoklady a členství v orgánech jiných právnických osob
<b>Philippe Perret</b>	předsedou dozorčí rady zvolen s účinností od 4. prosince 2009	Narozen 11. ledna 1963 ve Francii, bydliště Paříž, Francie, státní občanství francouzské, zvolen členem dozorčí rady s účinností od 4. března 2006, předsedou dozorčí rady zvolen 4. prosince 2009. Od roku 1987 působí ve finančnictví, nejdříve ve společnosti NATIO-VIE (člen skupiny BNP), od roku 1997 pak ve společnosti SOGECAP. Od 1. prosince 2009 působí jako generální ředitel společnosti. Je absolventem National School of Statistics and Economic Management a členem výkonné komise Asociace francouzských pojišťoven a Francouzského institutu pojistné matematiky.
<b>Henri Bonnet</b>	místopředsedou dozorčí rady zvolen s účinností od 4. prosince 2009	Narozen 6. července 1949 ve Francii, bydliště Fourqueux, Francie, státní občanství francouzské, zvolen členem dozorčí rady 2. prosince 2009, místopředsedou dozorčí rady zvolen 4. prosince 2009. Je absolventem právnické fakulty na Univerzitě v Poitiers, Francie. Od roku 1967 působí v Société Générale. Působil dlouhodobě na řadě zahraničních pracovišť Société Générale v manažerských funkcích. Od roku 2001 působil jako zástupce ředitele divize specializovaných finančních služeb Société Générale. Od 10. září 2009 je předsedou představenstva a generálním ředitelem Komerční banky, a.s.
<b>Pascal Bied-Charreton</b>	členem dozorčí rady zvolen s účinností od 2. prosince 2009	Narozen 28. prosince 1964 ve Francii, bydliště Paříž, Francie, státní občanství francouzské, zvolen členem dozorčí rady 2. prosince 2009. Je absolventem oboru ekonomie na vysoké škole Ecole Centrale de Paris. Od roku 1988 působí v pojišťovnictví, postupně ve společnostech CARDIF, Natio-Vie a BNP Paribas. Od září 2006 do listopadu 2009 byl ředitelem pro mezinárodní rozvoj Société Générale Insurance, oblast Asie. Od 1. prosince 2009 je náměstkem generálního ředitele SOGECAP. Je členem Francouzského institutu pojistné matematiky.

Jméno	funkce, od data	dosavadní zkušenosti a kvalifikační předpoklady a členství v orgánech jiných právnických osob
<b>Pavel Čejka</b>	členem dozorčí rady zvolen s účinností od 21. března 2007	Narozen 13. prosince 1964, bydliště Praha, členem dozorčí rady zvolen s účinností od 21. března 2007. Je absolventem ČVUT a University of Chicago Graduate School of Business. Svou kariéru začal v auditorské a poradenské společnosti Arthur Andersen. Poté působil v Československé obchodní bance jako ředitel pro finanční řízení. Do Komerční banky přišel v červenci 2003 jako zástupce finančního ředitele a od února 2006 do července 2012 působil jako Výkonný ředitel pro Strategii a Finance. Od 1. srpna 2012 je členem představenstva KB a je pověřen řízením útvarů Strategie a Finance, Provoz, Informační technologie, Organizace a řízení projektů, Podpůrné služby a Investiční bankovníctví – provoz.
<b>Jiří Potužil</b>	člen dozorčí rady s účinností od 16. listopadu 2011	Narozen 30. června 1975, bydliště Praha, zvolen členem dozorčí rady s účinností od 16. listopadu 2011. Je absolventem Matematicko-fyzikální fakulty Karlovy univerzity. Svou kariéru začal v pojišťovně Generali. Od roku 2010 je zaměstnancem Komerční pojišťovny, kde působí jako ředitel odboru pojistné matematiky. Je členem České společnosti aktuárů a držitelem osvědčení o způsobilosti k výkonu funkce odpovědného pojistného matematika.
<b>Martin Kalivoda</b>	člen dozorčí rady s účinností od 16. listopadu 2011	Narozen 17. března 1974, bydliště Střížov, zvolen členem dozorčí rady s účinností od 16. listopadu 2011. Absolvent Masarykovy univerzity v Brně. Na začátku své kariéry působil ve veřejné správě. Od roku 2007 pracuje v Komerční pojišťovně, nejdříve na pozici aplikačního manažera, později jako manažer kvality. Je držitelem certifikace Six Sigma Green Belt.

### 3. Údaje o akcionářích s kvalifikovanou účastí na pojišťovně

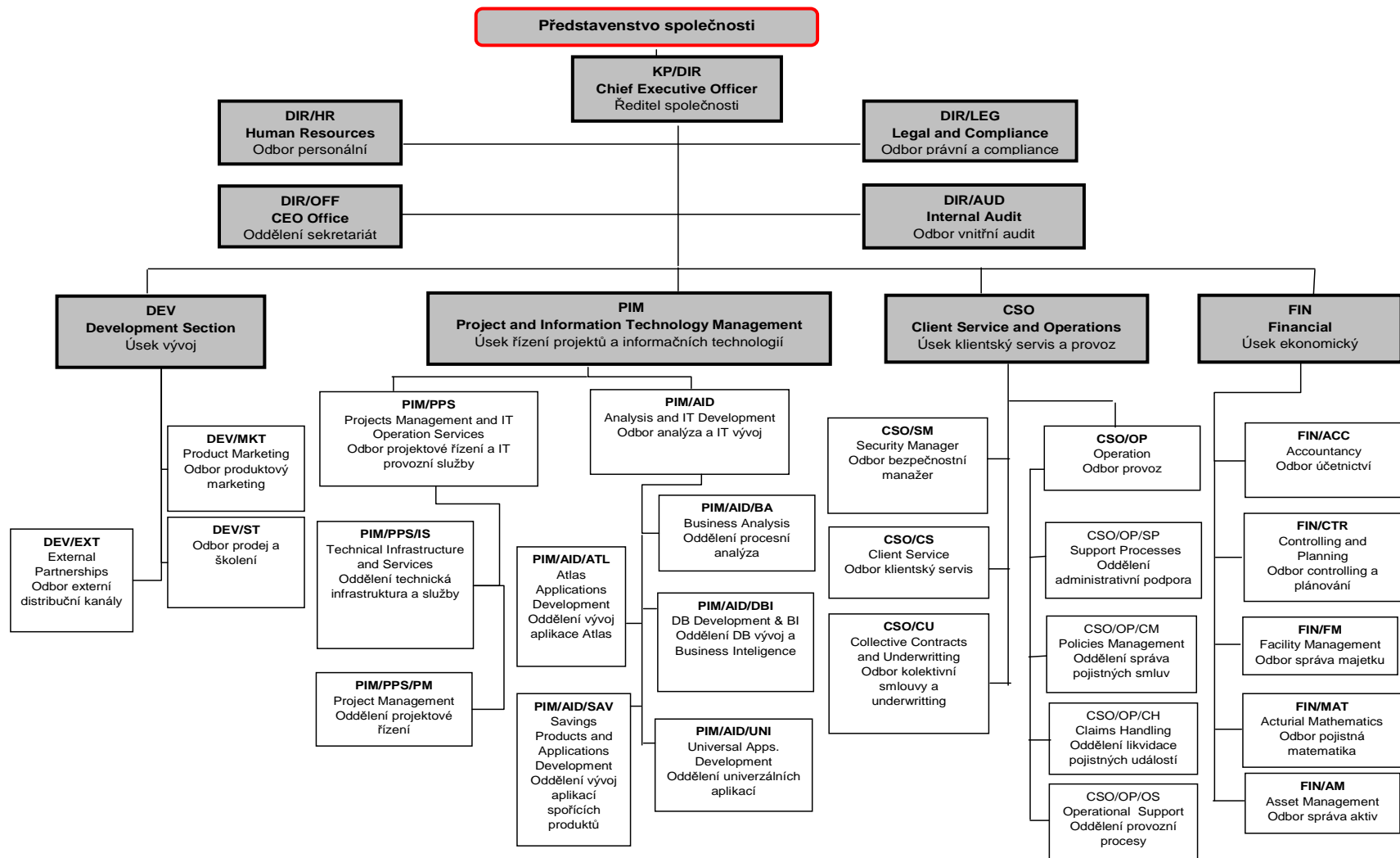
obchodní firma/název	právní forma, adresa sídla	výše podílu na hlasovacích právech (v %)
SOGECAP	akciová společnost se sídlem 50, avenue du Général De Gaulle, 92093 Paris la Défense Cedex	51%
Komerční banka	akciová společnost se sídlem Na Příkopě 33, Praha 1	49%

### 4. Informace o osobách, které jsou ve vztahu k pojišťovně ovládajícími osobami nebo většinovým společníkem

Obchodní firma/název	SOGECAP
Právní forma, adresa sídla	akciová společnost se sídlem 50, avenue du Général De Gaulle, 92093 Paris la Défense Cedex
Přímý/nepřímý podíl na ZK (v %)	51%
Přímý/nepřímý podíl na hlasovacích právech (v %)	51%
Jiný způsob ovládnání, pokud není podíl na ZK nebo hlasovacích právech	---
Souhrnná výše pohledávek vůči ovládajícím osobám	3 304 tis. Kč
Souhrnná výše závazků vůči ovládajícím osobám k 31.3.2013	36 342 tis. Kč
Souhrnná výše cenných papírů v aktivech pojišťovny a které jsou emitovány ovládajícími osobami	0
Souhrnná výše závazků z těchto cenných papírů	0
Souhrnná výše záruk vydaných pojišťovnou za ovládajícími osobami	0
Souhrnná výše záruk přijatých od ovládajících osob	0

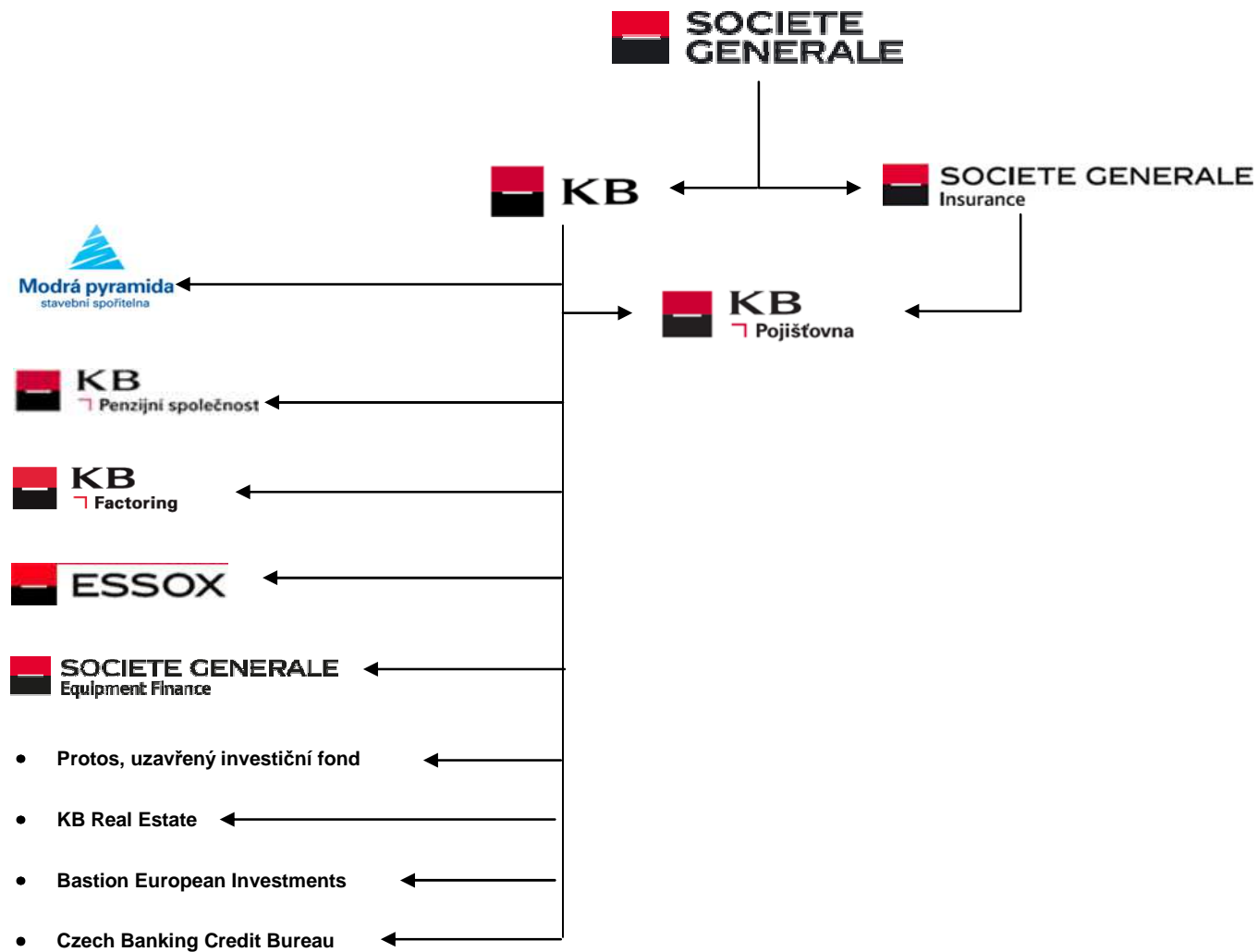


## 5. Organizační struktura pojišťovny



- Komerční pojišťovna nemá žádné organizační složky.
- Přepočtený stav zaměstnanců k 31.3.2013 je 153,8.

## 6. Vlastnická struktura



## 7. Údaje o činnosti pojišťovny

### 7.1. Předmět podnikání zapsaný v OR

- 7.1.1. Pojišťovací činnost dle § 13 odst. 1 zákona č. 277/2009 Sb., o pojišťovnictví
- v rozsahu pojistných odvětví I., II., III., VI., VII. a IX. životních pojištění uvedených v části A přílohy č. 1 k zákonu o pojišťovnictví
  - v rozsahu pojistných odvětví 1, 2, 3, 4, 7, 8, 9, 10c), 13, 14, 15, 16, a 18 neživotních pojištění uvedených v části B přílohy č. 1 k zákonu o pojišťovnictví
- 7.1.2. Činnosti související s pojišťovací a zajišťovací činností dle § 13 odst. 1 zákona o pojišťovnictví:
- zprostředkovatelská činnost prováděná v souvislosti s pojišťovací činností dle zákona o pojišťovnictví,
  - poradenská činnost související s pojištěním fyzických a právnických osob dle zákona o pojišťovnictví,
  - šetření pojistných událostí prováděné na základě smlouvy s pojišťovnou dle zákona o pojišťovnictví,
  - zprostředkování finančních služeb uvedených pod písmenem a) - e):
    - a) zprostředkovatelská činnost v oblasti stavebního spoření,
    - b) zprostředkovatelská činnost v oblasti penzijního připojištění,
    - c) zprostředkovatelská činnost v oblasti sjednávání spotřebitel. a hypotečních úvěrů,
    - d) zprostředkovatelská činnost v oblasti sjednávání kreditních karet,
    - e) zprostředkovatelská činnost v oblasti leasingu
  - vzdělávací činnost pro pojišťovací zprostředkovatele a samostatné likvidátory pojistných událostí.

### 7.2. Přehled činností skutečně vykonávaných

- 7.2.1. Pojišťovací činnost dle § 13 odst. 1 zákona č. 277/2009 Sb., o pojišťovnictví
- v rozsahu pojistných odvětví I., II., III., a IX. životních pojištění uvedených v části A přílohy č. 1 k zákonu o pojišťovnictví
  - v rozsahu pojistných odvětví 1, 2, 16, a 18 neživotních pojištění uvedených v části B přílohy č. 1 k zákonu o pojišťovnictví
- 7.2.2. Činnosti související s pojišťovací činností dle § 13 odst. 1 zákona o pojišťovnictví:
- poradenská činnost související s pojištěním fyzických a právnických osob dle zákona o pojišťovnictví,
  - vzdělávací činnost pro pojišťovací zprostředkovatele a samostatné likvidátory pojistných událostí.

## 8. Rozvaha pojišťovny

		k 31.3.2013 v tis. Kč
<b>AKTIVA</b>		
<b>Dlouhodobý nehmotný majetek</b>		<b>11 303</b>
<b>Finanční umístění</b>		<b>27 670 961</b>
	Akcie a ostatní cenné papíry s proměnlivým výnosem, ostatní podíly	263 056
	Dluhové cenné papíry	26 743 188
	Depozita u finančních institucí	1 485 000
	Ostatní finanční umístění	-820 282
<b>Finanční umístění životního pojištění, je-li nositelem inv. rizika pojistník</b>		<b>5 372 546</b>
<b>Dlužníci</b>		<b>478 506</b>
	Pohledávky z operací přímého pojištění	141 048
	Pohledávky z operací zajištění	0
	Ostatní pohledávky	337 457
<b>Ostatní aktiva</b>		<b>194 845</b>
	Dlouhodobý hmotný majetek, jiný než pozemky a stavby (nemovitosti), a zásoby	12 197
	Hotovost na účtech u finančních institucí a hotovost v pokladně	182 649
<b>Přechodné účty aktiv</b>		<b>282 460</b>
	Odložené pořizovací náklady na pojistné smlouvy	92 757
	v životním pojištění	50 221
	v neživotním pojištění	42 536
	Ostatní přechodné účty aktiv	189 703
	dohadné položky aktivní	175 208
<b>AKTIVA CELKEM</b>		<b>34 010 621</b>

<b>PASIVA</b>		k 31.3.2013 v tis. Kč
<b>Vlastní kapitál</b>		<b>2 378 708</b>
	Základní kapitál	1 175 398
	Ostatní kapitálové fondy	694 935
	z toho přeceňovací rozdíly z CP	857 944
	Rezervní fond a ostatní fondy ze zisku	52 493
	Nerozdělený zisk min. úč. období nebo neuhr. ztráta min. úč. období	479 255
	Zisk nebo ztráta běžného účetního období	-23 373
<b>Technické rezervy</b>		<b>25 197 916</b>
	Rezerva na nezasloužené pojistné	140 836
	Rezerva na nezasloužené pojistné vztahující se k pojistným odvětvím ŽP	16 264
	Rezerva na nezasloužené pojistné vztahující se k pojistným odvětvím NŽP	124 572
	Rezerva pojistného životních pojištění	23 646 683
	Rezerva na pojistná plnění	351 542
	Rezerva na pojistná plnění vztahující se k pojistným odvětvím ŽP	200 862
	Rezerva na pojistná plnění vztahující se k pojistným odvětvím NŽP	150 680
	Rezerva na prémie a slevy	707 615
	Rezerva na prémie a slevy vztahující se k pojistným odvětvím ŽP	707 149
	Rezerva na prémie a slevy vztahující se k pojistným odvětvím NŽP	466
	Vyrovňovací rezerva	0
	Rezerva na splnění závazků z použité technické úrokové míry	351 240
<b>Technická rezerva životních pojištění, je-li nositelem inv. rizika pojistník</b>		<b>5 372 546</b>
<b>Rezervy na ostatní rizika a ztráty</b>		<b>56 539</b>
	Rezerva na daně	36 454
	Ostatní rezervy	20 085
<b>Věřitelé</b>		<b>747 625</b>
	Závazky z operací přímého pojištění	513 638
	Závazky z operací zajištění	34 937
	Ostatní závazky	199 051
	daňové závazky a závazky ze sociálního zabezpečení	6 082
<b>Přechodné účty pasiv</b>		<b>257 287</b>
	Výdaje příštích období a výnosy příštích období	0
	Ostatní přechodné účty pasiv	257 287
	dohadné položky pasivní	257 287
<b>PASIVA CELKEM</b>		<b>34 010 621</b>

## 9. Výkaz zisků a ztrát

<b>TECHNICKÝ ÚČET K NEŽIVOTNÍMU POJIŠTĚNÍ</b>	1.1. - 31.3.2013 v tis. Kč
Zasloužené pojistné, očištěné od zajištění:	69 760
Převedené výnosy z finančního umístění z Netechnického účtu	3 114
Ostatní technické výnosy, očištěné od zajištění	1 041
Náklady na pojistná plnění, očištěné od zajištění:	13 087
Změny stavu ostatních technických rezerv, očištěné od zajištění (+/-)	-28
Prémie a slevy, očištěné od zajištění	119
Čistá výše provozních nákladů	30 208
Ostatní technické náklady, očištěné od zajištění	5 580
Změna stavu vyrovnávací rezervy (+/-)	0
<b>Mezisoučet, zůstatek (výsledek) Technického účtu k neživotnímu pojištění</b>	<b>24 950</b>

<b>TECHNICKÝ ÚČET K ŽIVOTNÍMU POJIŠTĚNÍ</b>	1.1. - 31.3.2013 v tis. Kč
Zasloužené pojistné, očištěné od zajištění:	1 871 498
Výnosy z finančního umístění	406 066
Přírůstky hodnoty finančního umístění	137 906
Ostatní technické výnosy, očištěné od zajištění	12 255
Náklady na pojistná plnění, očištěné od zajištění	582 022
Změna stavu ostatních technických rezerv, očištěná od zajištění (+/-)	1 457 548
Prémie a slevy, očištěné od zajištění	0
Čistá výše provozních nákladů	80 714
Náklady na finanční umístění	182 365
Úbytky hodnoty finančního umístění	125 466
Ostatní technické náklady, očištěné od zajištění	49 516
Převod výnosů z finančního umístění na Netechnický účet	23 444
<b>Mezisoučet, zůstatek (výsledek) Technického účtu k životnímu pojištění</b>	<b>-73 351</b>

<b>NETECHNICKÝ ÚČET</b>	1.1. - 31.3.2013 v tis. Kč
Výsledek Technického účtu k neživotnímu pojištění	24 950
Výsledek Technického účtu k životnímu pojištění	-73 351
Výnosy z finančního umístění	0
Převedené výnosy finančního umístění z Technického účtu k životnímu pojištění	23 444
Náklady na finanční umístění	0
Převod výnosů z finančního umístění na Technický účet k neživotnímu pojištění	3 114
Ostatní výnosy	116
Ostatní náklady	1
Daň z příjmů z běžné činnosti	-4 591
<b>Zisk nebo ztráta z běžné činnosti po zdanění</b>	<b>-23 365</b>
Mimořádné výnosy	0
Mimořádné náklady	0
Mimořádný zisk nebo ztráta	0
Daň z příjmů z mimořádné činnosti	0
Ostatní daně neuvedené v předcházejících položkách	8
<b>Zisk nebo ztráta za účetní období</b>	<b>-23 373</b>

## 10. Reálné a jmenovité hodnoty derivátů

reálné hodnoty derivátů sjednané za účelem zajišťování	-820 282 tis CZK
jmenovité hodnoty derivátů sjednané za účelem zajišťování v EUR	366 630 tis EUR
jmenovité hodnoty derivátů sjednané za účelem zajišťování v USD	64 000 tis USD



## 11. Poměrové ukazatele

### 11.1. Ukazatele solventnosti pro životní pojištění

disponibilní míra solventnosti k 31.3.2013	1 888 663 tis Kč
požadovaná míra solventnosti k 31.3.2013	1 163 342 tis Kč
výše garančního fondu k 31.3.2013	387 781 tis Kč
poměr disponibilní míry solventnosti a požadované míry solventnosti k 31.3.2013	162%
poměr garančního fondu a součtu položek podle § 18 k 31.3.2013	21%

### 11.2. Ukazatele solventnosti pro neživotní pojištění

disponibilní míra solventnosti k 31.3.2013	478 742 tis Kč
požadovaná míra solventnosti k 31.3.2013	120 000 tis Kč
výše garančního fondu k 31.3.2013	120 000 tis Kč
poměr disponibilní míry solventnosti a požadované míry solventnosti k 31.3.2013	399%
poměr garančního fondu a součtu položek podle § 18 k 31.3.2013	25%

### 11.3. Rentabilita

rentabilita průměrných aktiv ROAA	-0,3%
rentabilita průměrného vlastního kapitálu ROAE	-3,9%

### 11.4. Combined ratio v neživotním pojištění

"Combined ratio"	62%
------------------	-----